



Condos Locatifs

squareveridis.com

Ensemble résidentiel Veridis

Laval, Québec

6-Plex A

Dernière révision • 2023-07-06

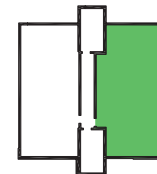
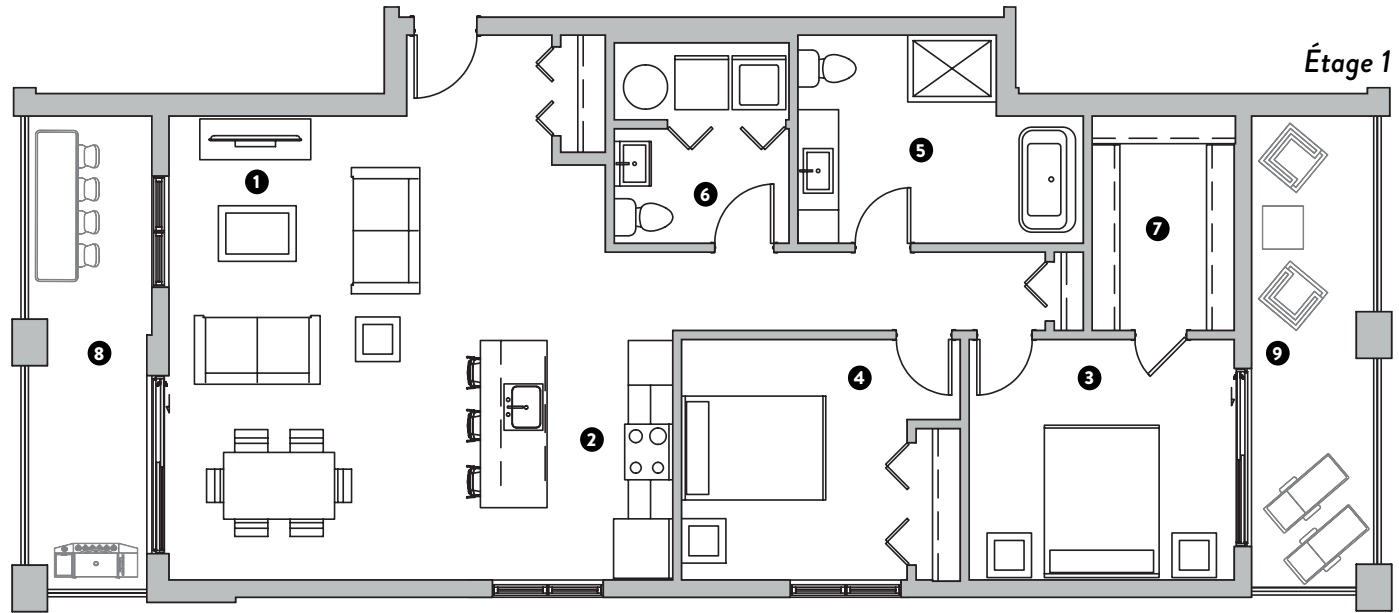
101

4 1/2

Superficie

1220 pi²

- 1** Salon / Salle à manger
14'-0" x 21'-0" pi
- 2** Cuisine
8'-8" x 11'-2" pi
- 3** Chambre 1
12'-0" x 11'-0" pi
- 4** Chambre 2
10'-2" x 10'-10" pi
- 5** Salle de bain
12'-10" x 9'-4" pi
- 6** Salle d'eau
7'-10" x 5'-2" pi
- 7** Walk-in
6'-5" x 9'-8" pi
- 8** Balcon 1
6'-0" x 21'-4" pi
- 9** Balcon 2
6'-0" x 21'-4" pi



Façade



Les superficies indiquées sur les plans sont les superficies brutes des unités. La superficie brute est mesurée à partir de la surface extérieure des murs d'enveloppe du bâtiment jusqu'au centre des murs mitoyens entre les unités et les corridors. La superficie réelle des pièces et les corridors. La superficie réelle des pièces et celles du plan peut différer après la construction. Le mobilier et la décoration sont représentés à titre indicatif seulement.



Condos locatifs

squareveridis.com

Ensemble résidentiel Veridis

Laval, Québec

6-Plex A

Dernière révision • 2023-07-06

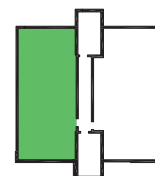
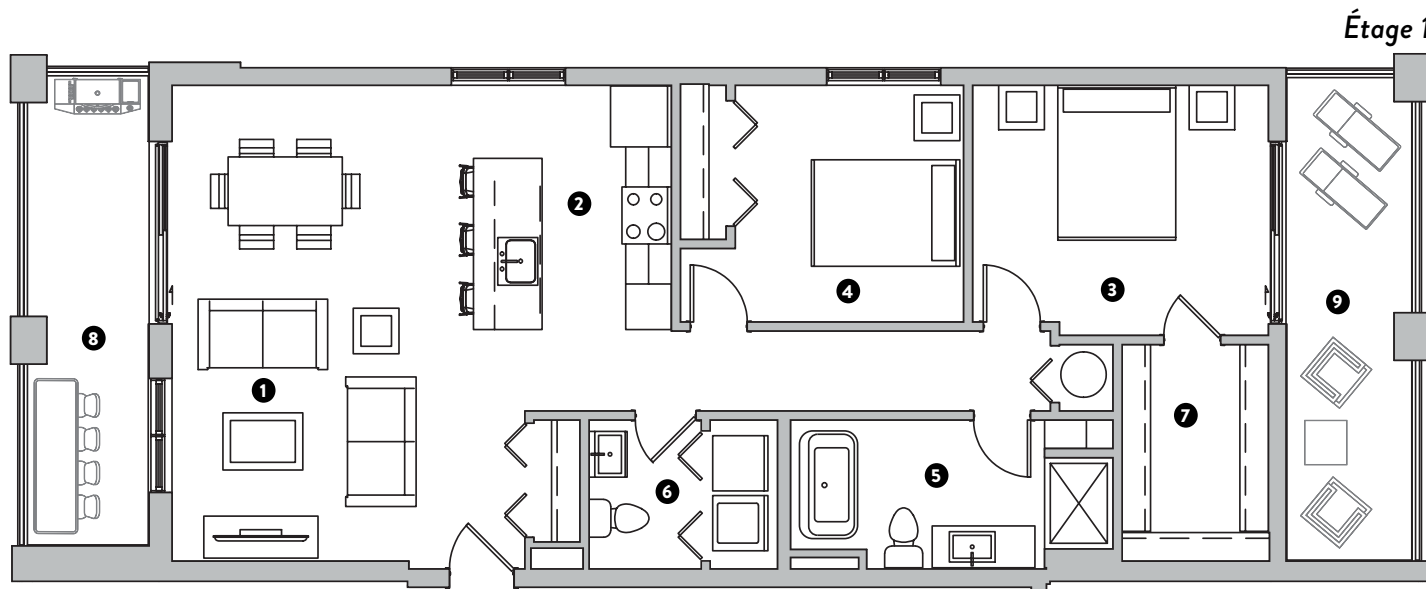
102

4 1/2

Superficie

1125 pi²

- 1** Salon / Salle à manger
15'-5" (13'-2") x 21'-0" pi
- 2** Cuisine
8'-8" x 10'-9" pi
- 3** Chambre 1
13'-0" x 11'-0" pi
- 4** Chambre 2
10'-0" x 10'-4" pi
- 5** Salle de bain
14'-2" x 6'-6" pi
- 6** Salle d'eau
8'-3" x 6'-6" pi
- 7** Walk-in
6'-5" x 9'-6" pi
- 8** Balcon 1
6'-0" x 21'-6" pi
- 9** Balcon 2
6'-0" x 21'-6" pi



Façade



Les superficies indiquées sur les plans sont les superficies brutes des unités. La superficie brute est mesurée à partir de la surface extérieure des murs d'enveloppe du bâtiment jusqu'au centre des murs mitoyens entre les unités et les corridors. La superficie réelle des pièces et celles du plan peut différer après la construction. Le mobilier et la décoration sont représentés à titre indicatif seulement.



Condos locatifs

squareveridis.com

Ensemble résidentiel Veridis

Laval, Québec

6-Plex A

Dernière révision • 2023-07-06

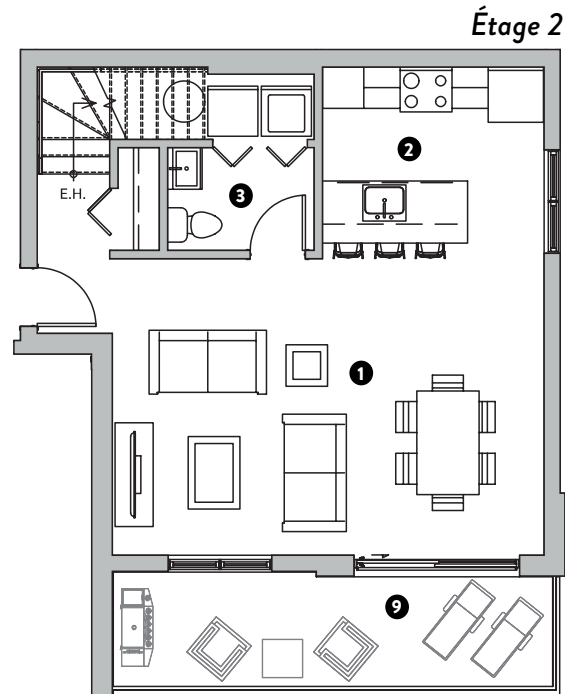
201

5 1/2

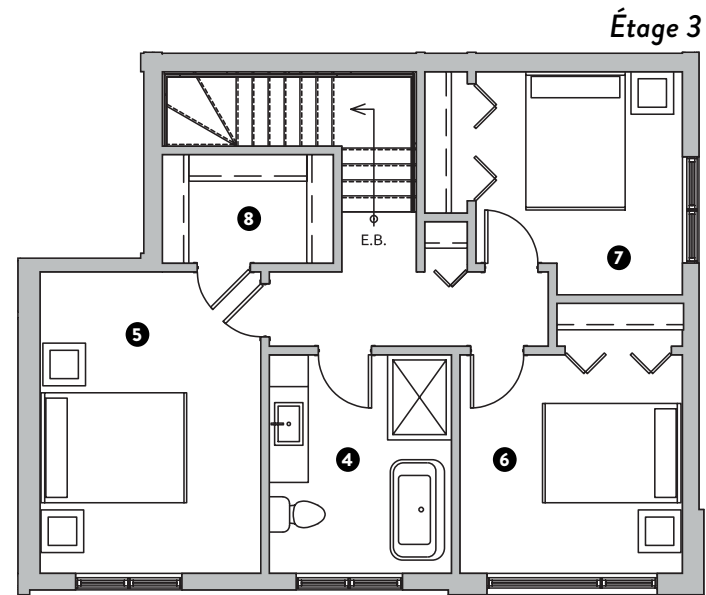
Superficie

1290 pi²

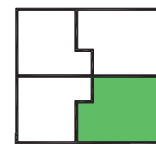
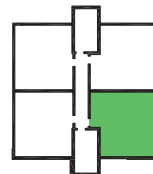
- 1** Salon / Salle à manger
15'-1" (14'-4") x 21'-0" pi
- 2** Cuisine
8'-6" x 10'-8" pi
- 3** Salle d'eau
5'-0" x 7'-1" pi
- 4** Salle de bain
10'-3" x 8'-7" pi
- 5** Chambre 1
14'-2" x 10'-4" pi
- 6** Chambre 2
10'-3" x 10'-5" pi
- 7** Chambre 3
10'-6" x 9'-8" pi
- 8** Walk-in
5'-1" x 8'-0" pi
- 9** Balcon
6'-0" x 21'-7" pi



Étage 2



Étage 3



Façade



Les superficies indiquées sur les plans sont les superficies brutes des unités. La superficie brute est mesurée à partir de la surface extérieure des murs d'enveloppe du bâtiment jusqu'au centre des murs mitoyens entre les unités et les corridors. La superficie réelle des pièces et celles du plan peut différer après la construction. Le mobilier et la décoration sont représentés à titre indicatif seulement.



Condos locatifs

squareveridis.com

Ensemble résidentiel Veridis

Laval, Québec

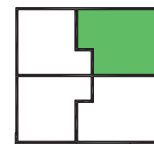
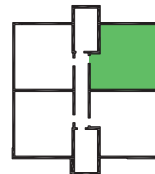
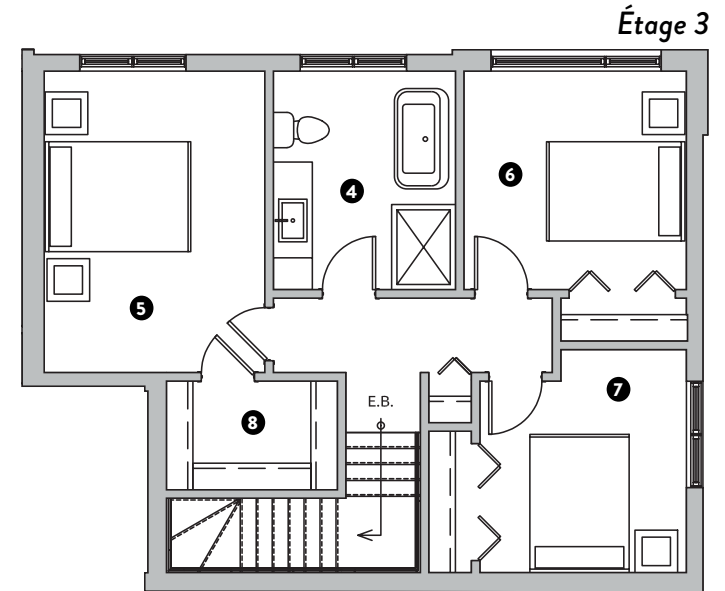
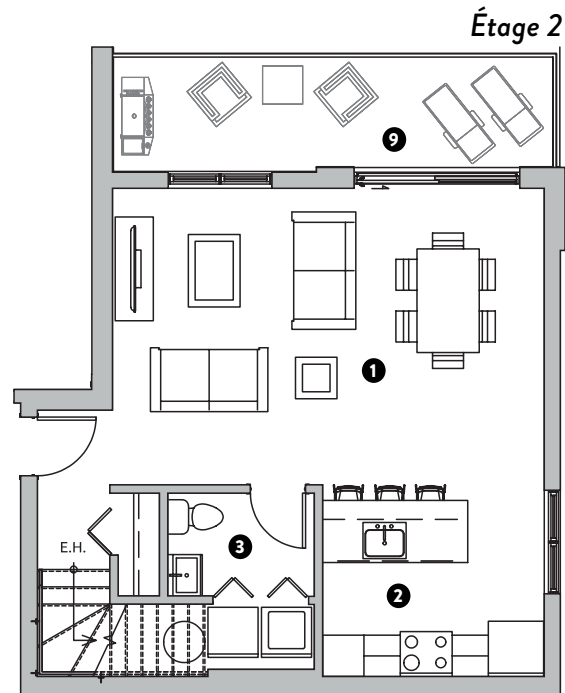
202

5 1/2

Superficie

1290 pi²

- 1** Salon / Salle à manger
15'-1" (14'-4") x 21'-0" pi
- 2** Cuisine
8'-6" x 10'-8" pi
- 3** Salle d'eau
5'-0" x 7'-1" pi
- 4** Salle de bain
10'-3" x 8'-7" pi
- 5** Chambre 1
14'-2" x 10'-4" pi
- 6** Chambre 2
10'-3" x 10'-5" pi
- 7** Chambre 3
10'-6" x 9'-8" pi
- 8** Walk-in
5'-1" x 8'-0" pi
- 9** Balcon
6'-0" x 21'-7" pi



Façade



6-Plex A



Condos Locatifs

squareveridis.com

Ensemble résidentiel Veridis

Laval, Québec

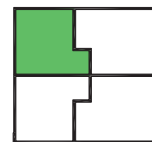
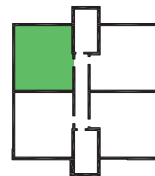
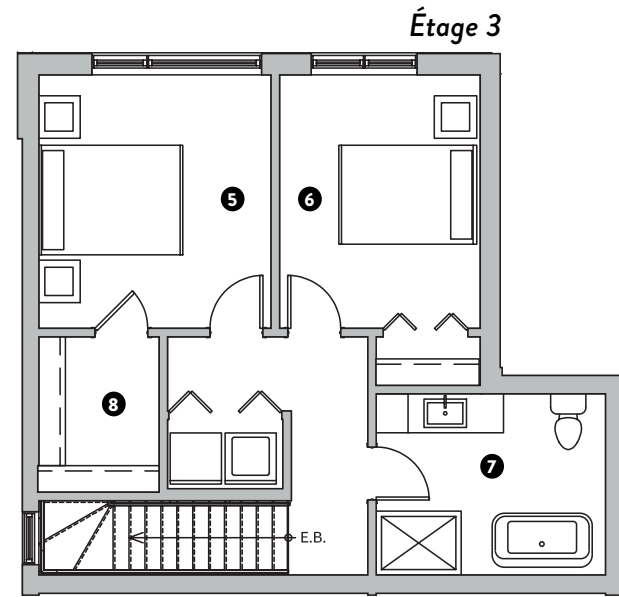
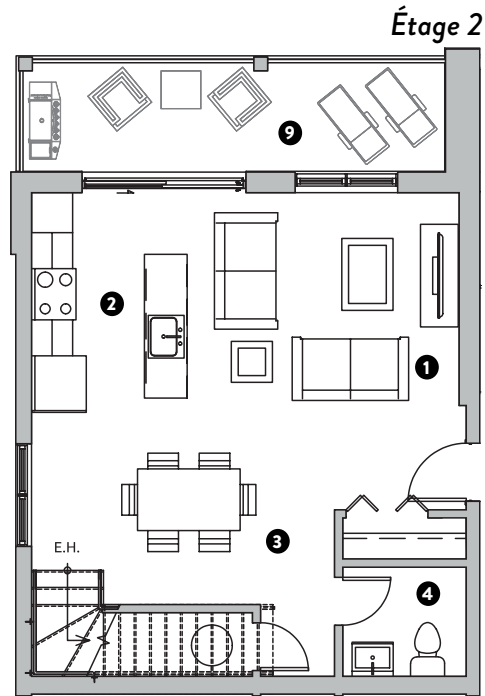
203

4 1/2

Superficie

1130 pi²

- 1** Salon
15'-5" x 12'-4" pi
- 2** Cuisine
11'-3" x 8'-6" pi
- 3** Salle à manger
9'-4" x 14'-9" pi
- 4** Salle d'eau
5'-4" x 6'-0" pi
- 5** Chambre 1
12'-0" x 11'-0" pi
- 6** Chambre 2
12'-0" x 9'-6" pi
- 7** Salle de bain
8'-6" x 10'-10" pi
- 8** Walk-in
7'-4" x 5'-8" pi
- 9** Balcon
6'-0" x 21'-0" pi



Façade



6-Plex A



Condos locatifs

squareveridis.com

Ensemble résidentiel Veridis

Laval, Québec

6-Plex A

Dernière révision • 2023-07-06

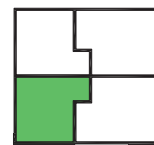
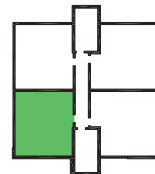
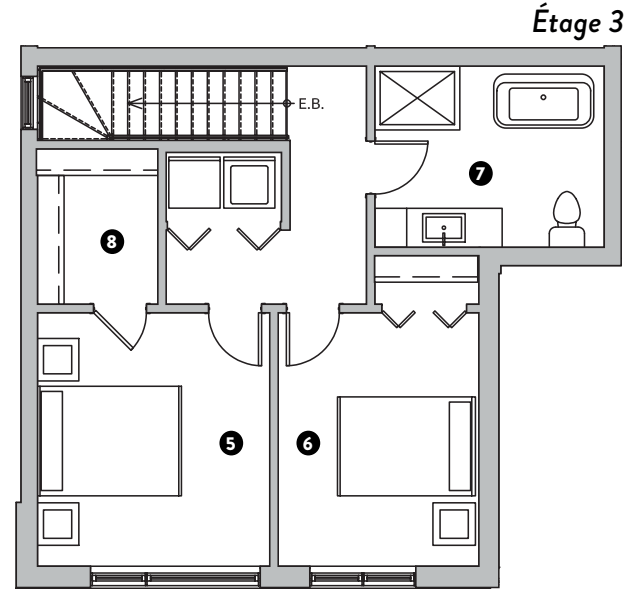
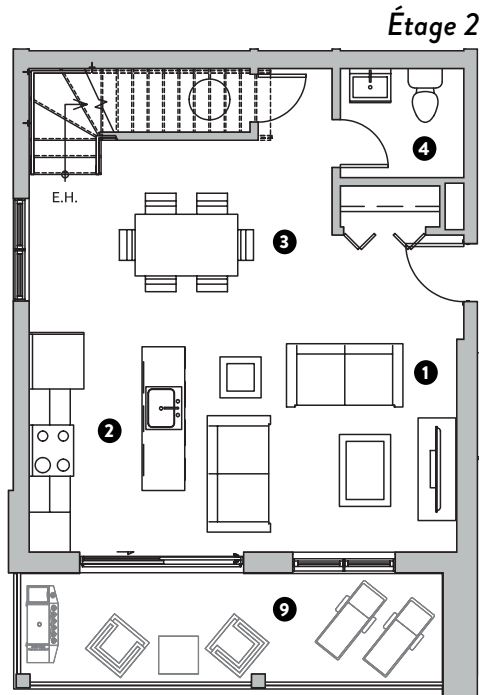
204

4 1/2

Superficie

1130 pi²

- 1** Salon
15'-5" x 12'-4" pi
- 2** Cuisine
11'-3" x 8'-6" pi
- 3** Salle à manger
9'-4" x 14'-9" pi
- 4** Salle d'eau
5'-4" x 6'-0" pi
- 5** Chambre 1
12'-0" x 11'-0" pi
- 6** Chambre 2
12'-0" x 9'-6" pi
- 7** Salle de bain
- 8** Walk-in
7'-4" x 5'-8" pi
- 9** Balcon
6'-0" x 21'-0" pi



Façade



Les superficies indiquées sur les plans sont les superficies brutes des unités. La superficie brute est mesurée à partir de la surface extérieure des murs d'enveloppe du bâtiment jusqu'au centre des murs mitoyens entre les unités et les corridors. La superficie réelle des pièces et celles du plan peut différer après la construction. Le mobilier et la décoration sont représentés à titre indicatif seulement.