



Condos locatifs

squareveridis.com

Ensemble résidentiel Veridis

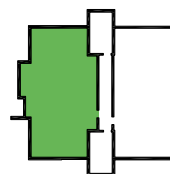
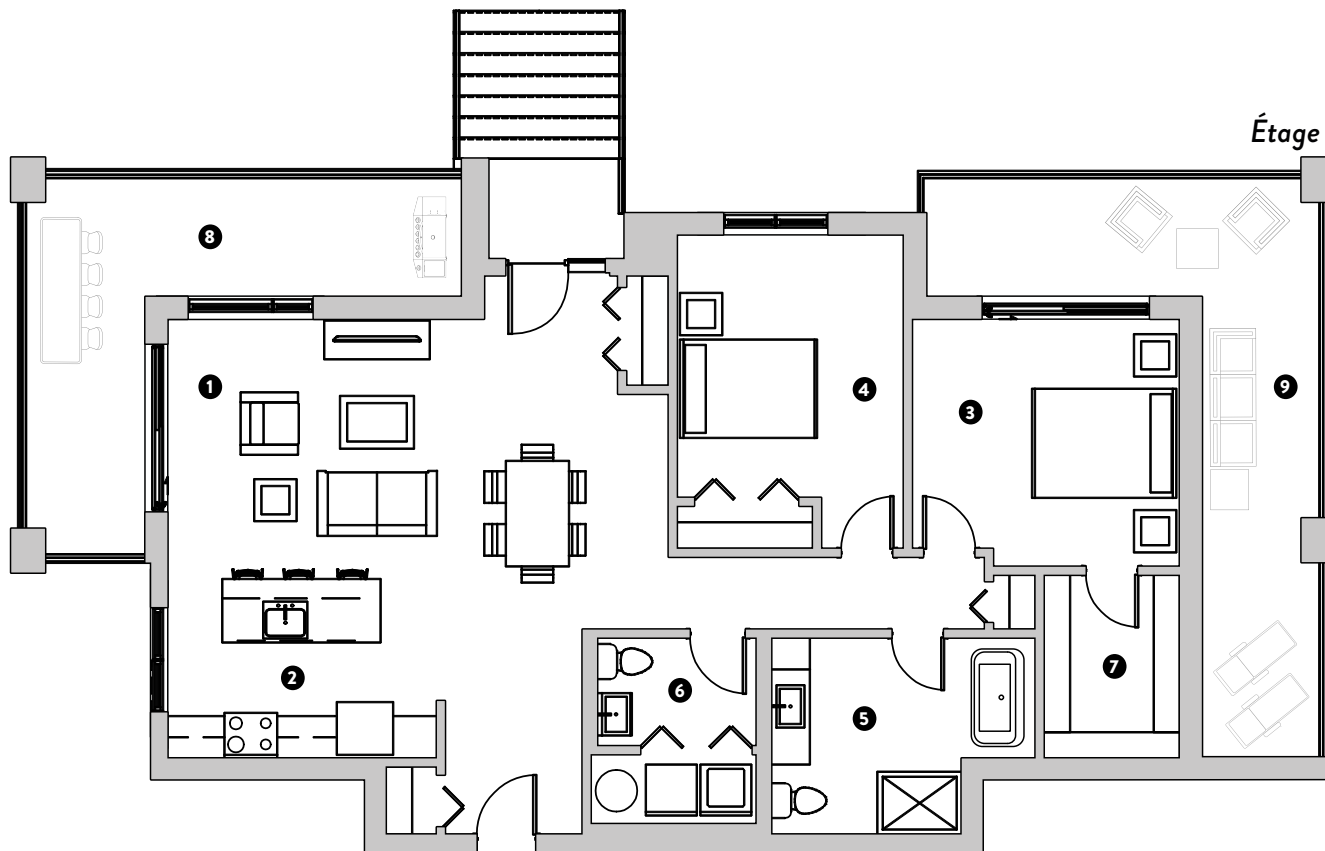
Laval, Québec

101

4 1/2

Superficie 1255 pi²

- 1 Salon / Salle à manger
21'-4" x 12'-4" pi
- 2 Cuisine
12'-9" x 8'-6" pi
- 3 Chambre 1
12'-9" x 11'-9" pi
- 4 Chambre 2
10'-9" x 12'-6" pi
- 5 Salle de bain
12'-10" x 9'-4" pi
- 6 Salle d'eau
8'-0" x 5'-2" pi
- 7 Walk-in
6'-6" x 8'-9" pi
- 8 Balcon 1
21'-0" x 18'-6" (6'-0") pi
- 9 Balcon 2
19'-5" x 28'-0" (6'-0") pi



Façade



6-Plex D



Condos locatifs

squareveridis.com

Ensemble résidentiel Veridis

Laval, Québec

6-Plex D

Dernière révision • 2023-07-05

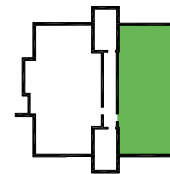
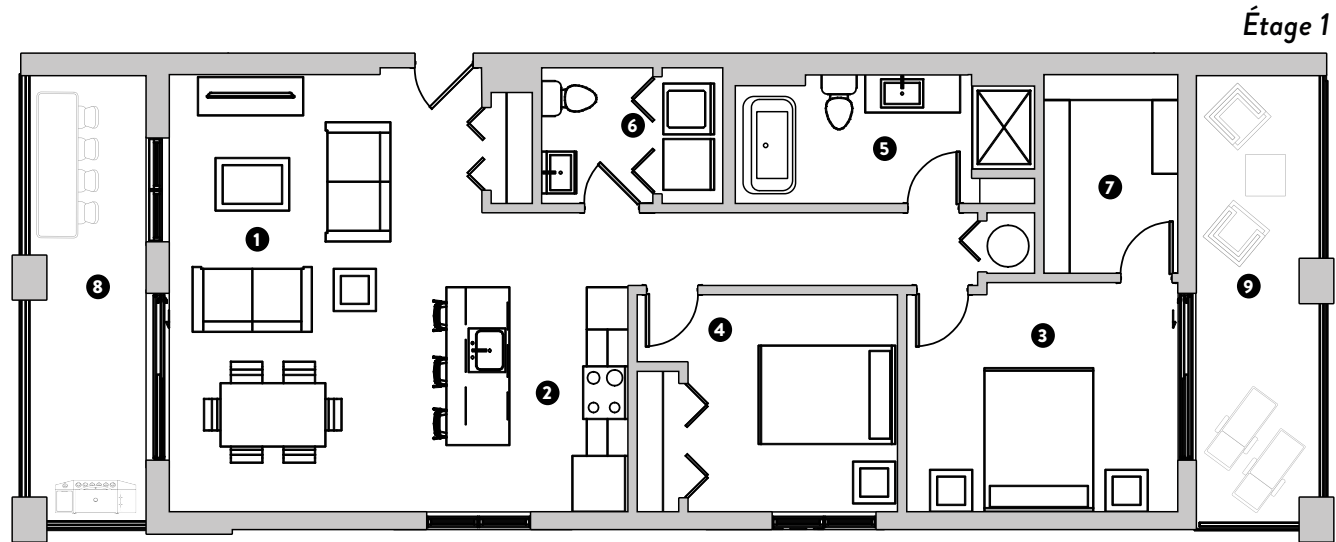
102

4 1/2

Superficie

1120 pi²

- 1 Salon / Salle à manger
15'-5" x 21'-0" pi
- 2 Cuisine
8'-8" x 10'-9" pi
- 3 Chambre 1
13'-0" x 11'-0" pi
- 4 Chambre 2
10'-0" x 10'-5" pi
- 5 Salle de bain
14'-4" x 6'-6" pi
- 6 Salle d'eau
8'-2" x 6'-6" pi
- 7 Walk-in
6'-5" x 9'-6" pi
- 8 Balcon 1
6'-3" x 21'-7" pi
- 9 Balcon 2
6'-0" x 21'-7" pi



Façade



Les superficies indiquées sur les plans sont les superficies brutes des unités. La superficie brute est mesurée à partir de la surface extérieure des murs d'enveloppe du bâtiment jusqu'au centre des murs mitoyens entre les unités et les corridors. La superficie réelle des pièces et celles du plan peut différer après la construction. Le mobilier et la décoration sont représentés à titre indicatif seulement.



Condos locatifs

squareveridis.com

Ensemble résidentiel Veridis

Laval, Québec

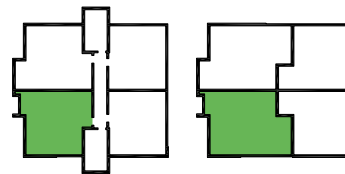
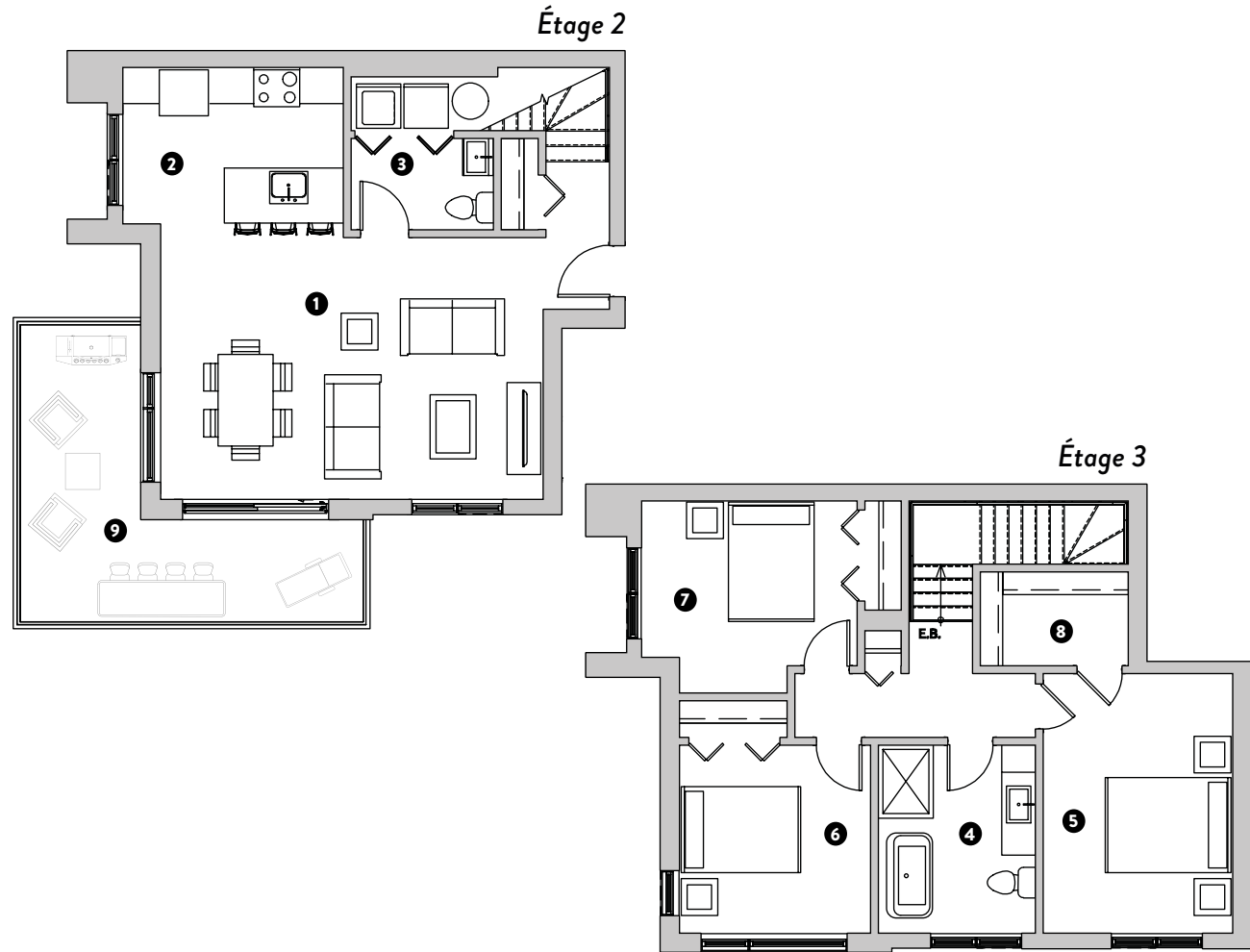
201

5 1/2

Superficie

1310 pi²

- 1 Salon / Salle à manger
21'-0" x 15'-1" pi
- 2 Cuisine
12'-0" x 8'-6" pi
- 3 Salle d'eau
8'-0" x 5'-2" pi
- 4 Salle de bain
8'-7" x 10'-3" pi
- 5 Chambre 1
10'-4" x 14'-2" pi
- 6 Chambre 2
10'-5" x 10'-3" pi
- 7 Chambre 3
11'-9" x 10'-6" pi
- 8 Walk-in
8'-0" x 5'-2" pi
- 9 Balcon
19'-5" x 17'-0" (6'-0") pi



Façade



6-Plex D



Condos locatifs

squareveridis.com

Ensemble résidentiel Veridis

Laval, Québec

202

5 1/2

Superficie

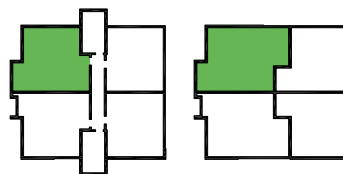
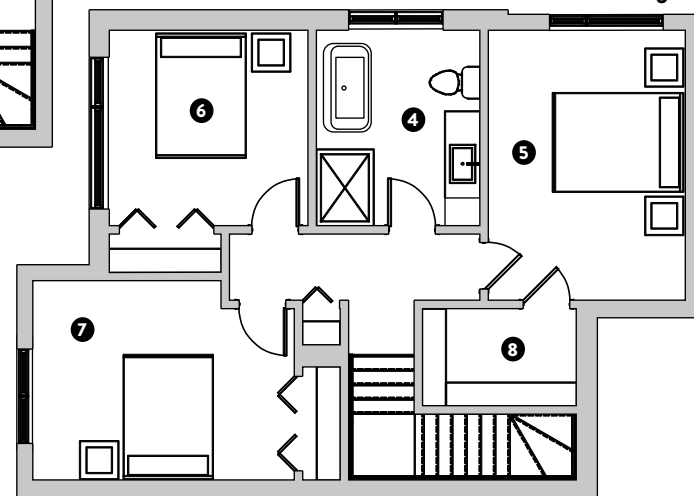
1310 pi²

- 1 Salon / Salle à manger
21'-0" x 15'-0" pi
- 2 Cuisine
14'-0" x 8'-6" pi
- 3 Salle d'eau
8'-0" x 8'-5" pi
- 4 Salle de bain
8'-7" x 10'-3" pi
- 5 Chambre 1
10'-4" x 14'-2" pi
- 6 Chambre 2
10'-5" x 10'-3" pi
- 7 Chambre 3
13'-9" x 10'-6" pi
- 8 Walk-in
8'-0" x 5'-2" pi
- 9 Balcon
28'-0" x 19'-0" (6'-0") pi

Étage 2



Étage 3



Façade



Les superficies indiquées sur les plans sont les superficies brutes des unités. La superficie brute est mesurée à partir de la surface extérieure des murs d'enveloppe du bâtiment jusqu'au centre des murs mitoyens entre les unités et les corridors. La superficie réelle des pièces et celles du plan peut différer après la construction. Le mobilier et la décoration sont représentés à titre indicatif seulement.

Dernière révision • 2023-07-05



Condos locatifs

squareveridis.com

Ensemble résidentiel Veridis

Laval, Québec

203

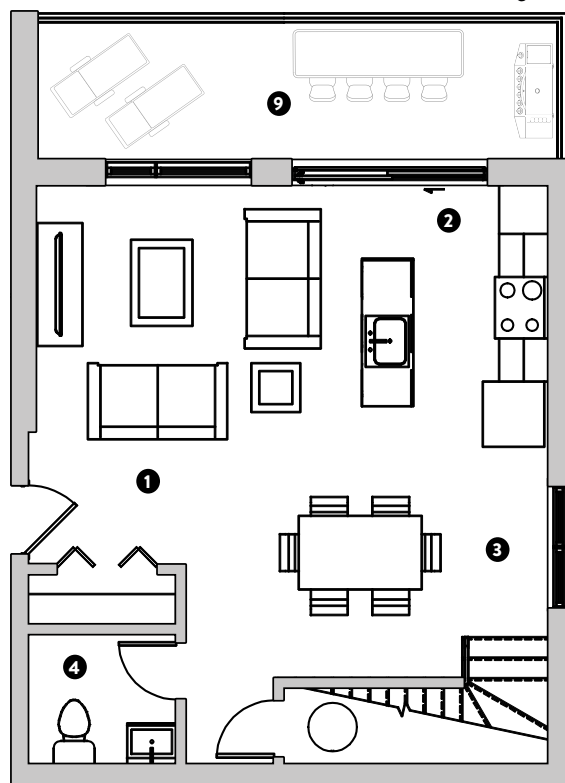
4 1/2

Superficie

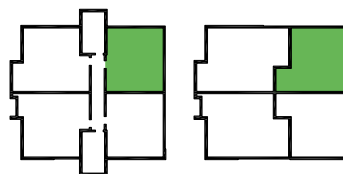
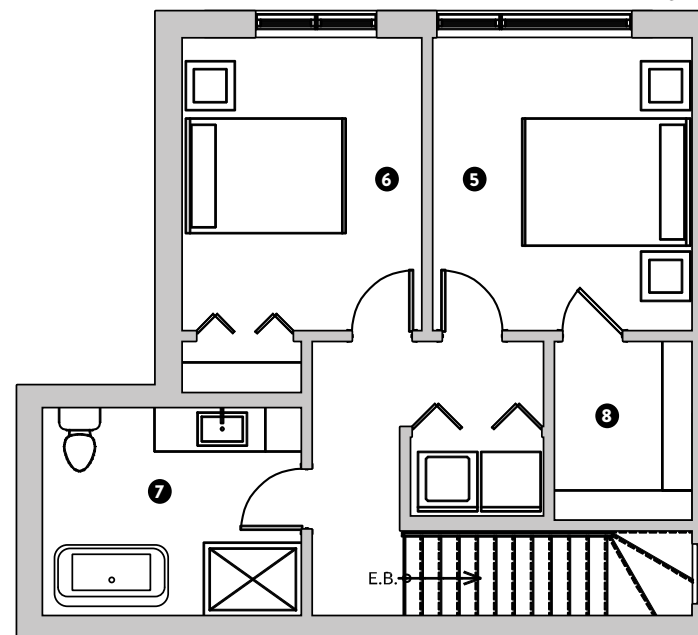
1130 pi²

- ❶ Salon
12'-4" x 15'-8" pi
- ❷ Cuisine
8'-6" x 10'-9" pi
- ❸ Salle à manger
14'-9" x 9'-4" pi
- ❹ Salle d'eau
6'-1" x 5'-1" pi
- ❺ Chambre 1
11'-0" x 12'-0" pi
- ❻ Chambre 2
9'-10" x 12'-0" pi
- ❼ Salle de bain
10'-7" x 8'-7" pi
- ❽ Walk-in
5'-8" x 7'-4" pi
- ❾ Balcon
21'-7" x 6'-3" pi

Étage 2



Étage 3



Façade



6-Plex D



Condos locatifs

squareveridis.com

Ensemble résidentiel Veridis

Laval, Québec

204

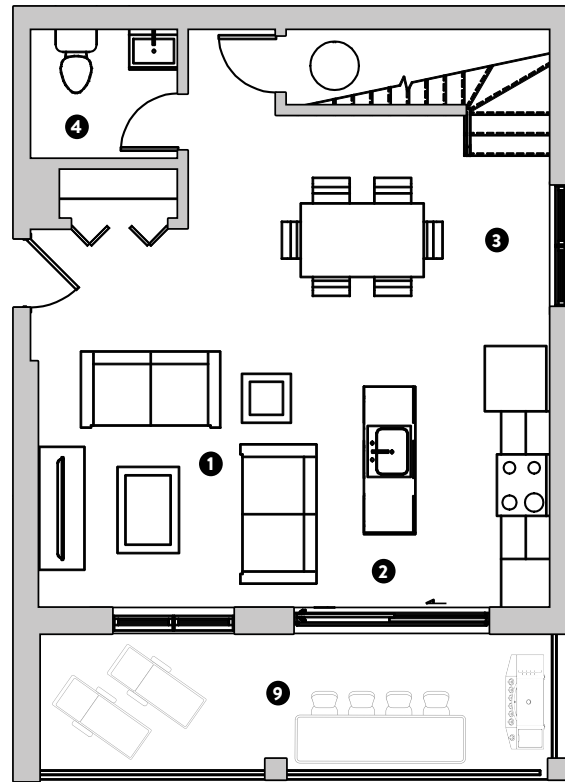
4 1/2

Superficie

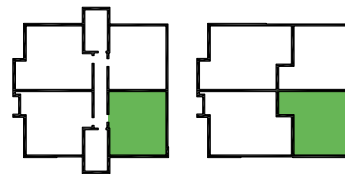
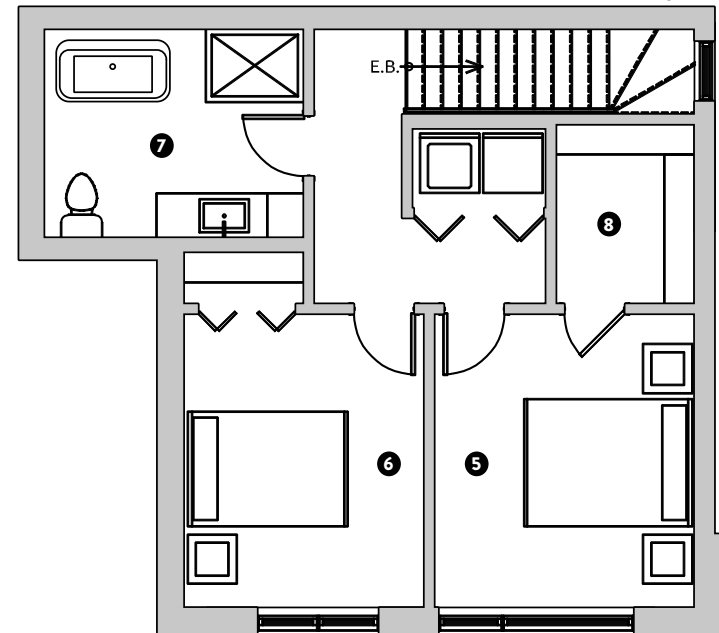
1130 pi²

- 1** Salon
12'-4" x 15'-2" pi
- 2** Cuisine
8'-6" x 11'-1" pi
- 3** Salle à manger
14'-9" x 9'-4" pi
- 4** Salle d'eau
6'-1" x 5'-4" pi
- 5** Chambre 1
11'-0" x 12'-0" pi
- 6** Chambre 2
9'-10" x 12'-0" pi
- 7** Salle de bain
10'-7" x 8'-6" pi
- 8** Walk-in
5'-8" x 7'-4" pi
- 9** Balcon
21'-7" x 6'-0" pi

Étage 2



Étage 3



Façade



6-Plex D