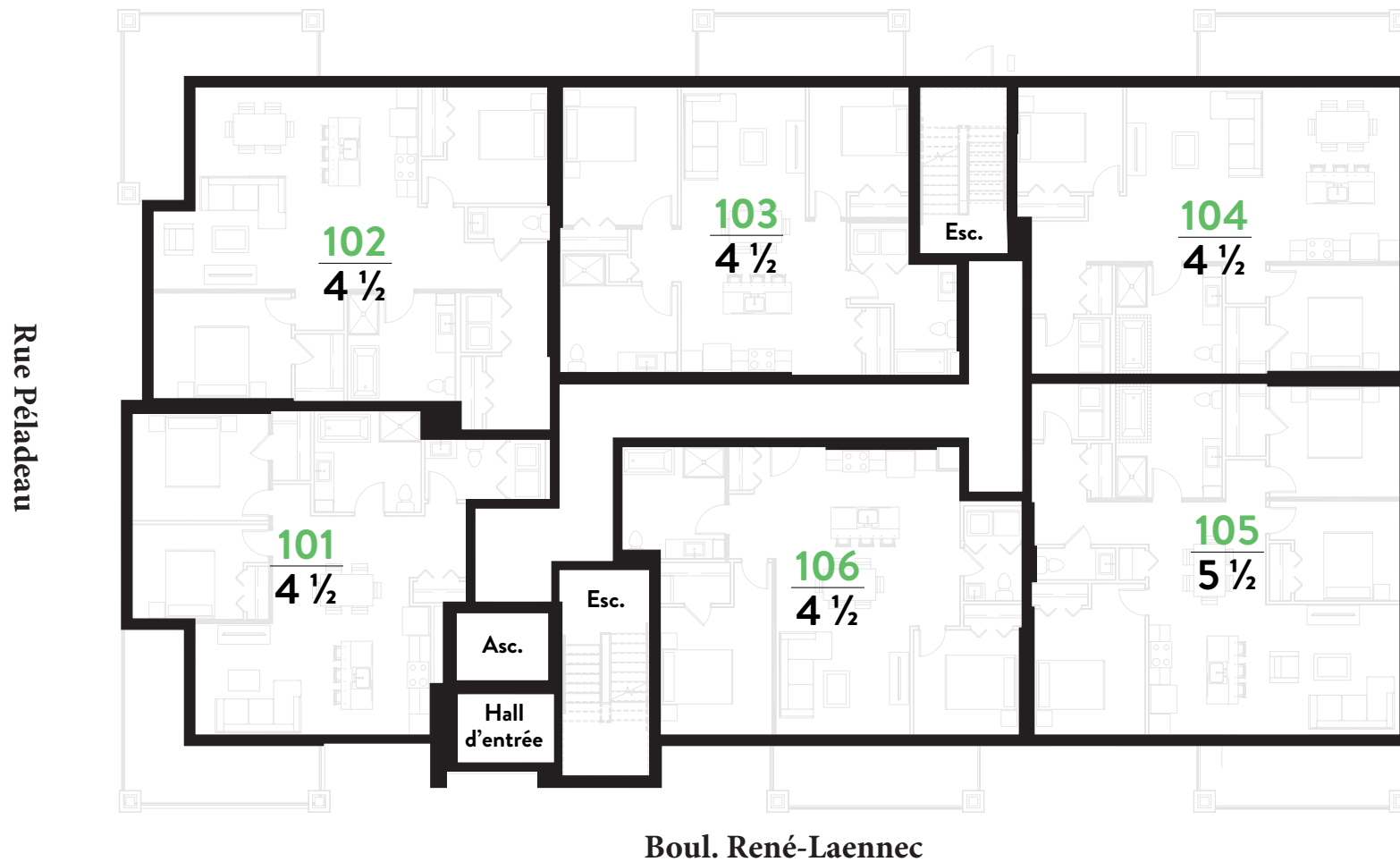




Condos locatifs

3440 Boulevard René-Laennec, Laval

# Rez-de-chaussée



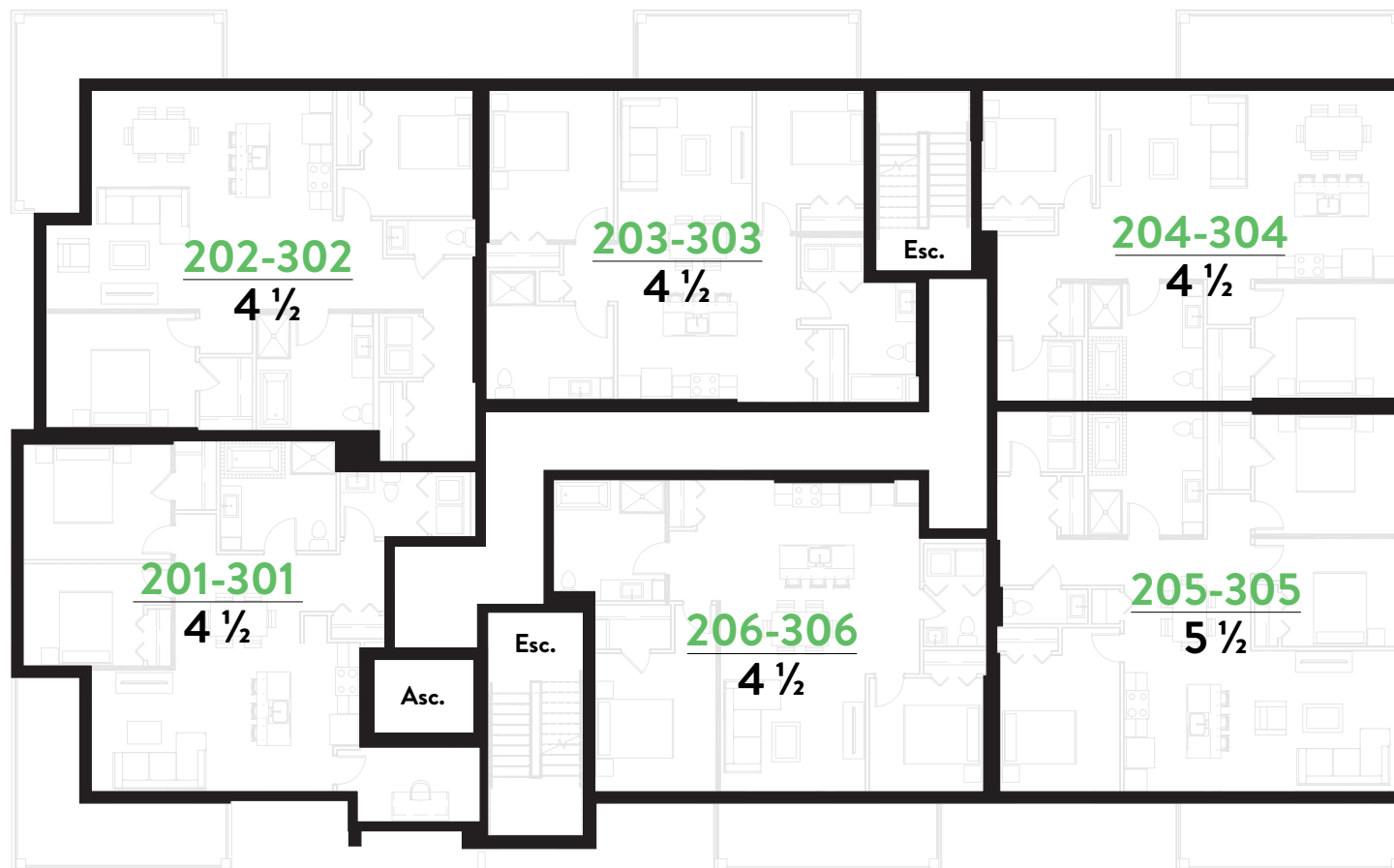


Condos locatifs

3440 Boulevard René-Laennec, Laval

# 2<sup>e</sup> et 3<sup>e</sup> étages

Rue Péladeau



Boul. René-Laennec



Condos locatifs

squareveridis.com

Ensemble résidentiel Veridis

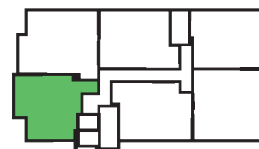
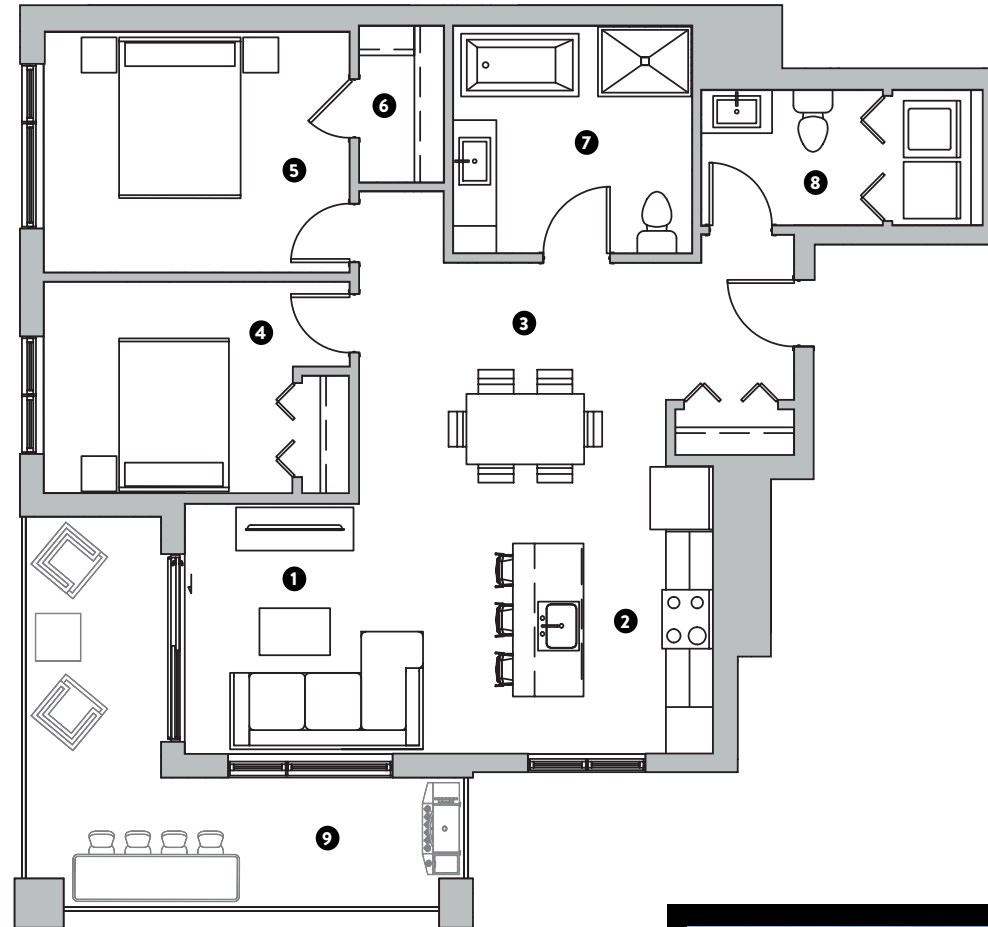
Laval, Québec

101

4 1/2

Superficie 1050 pi<sup>2</sup>

- ❶ Salon  
10'-2" x 10'-8" pi
- ❷ Cuisine  
8'-6" x 9'-0" pi
- ❸ Salle à manger  
13'-1" x 10'-3" pi
- ❹ Chambre 2  
13'-0" x 9'-0" pi
- ❺ Chambre 1  
13'-0" x 10'-3" pi
- ❻ Walk-in  
3'-7" x 6'-8" pi
- ❼ Salle de bain  
10'-2" x 9'-8" pi
- ❽ Salle d'eau  
12'-0" x 5'-9" pi
- ❾ Balcon  
19'-1" x 17'-1" x 6'-0" pi



Rez-de-chaussée



Les superficies indiquées sur les plans sont les superficies brutes des unités. La superficie brute est mesurée à partir de la surface extérieure des murs d'enveloppe du bâtiment jusqu'au centre des murs mitoyens entre les unités et les corridors. La superficie réelle des pièces et celles du plan peut différer après la construction. Le mobilier et la décoration sont représentés à titre indicatif seulement.

Dernière révision • 2024-09-11



Condos locatifs

squareveridis.com

Ensemble résidentiel Veridis

Laval, Québec

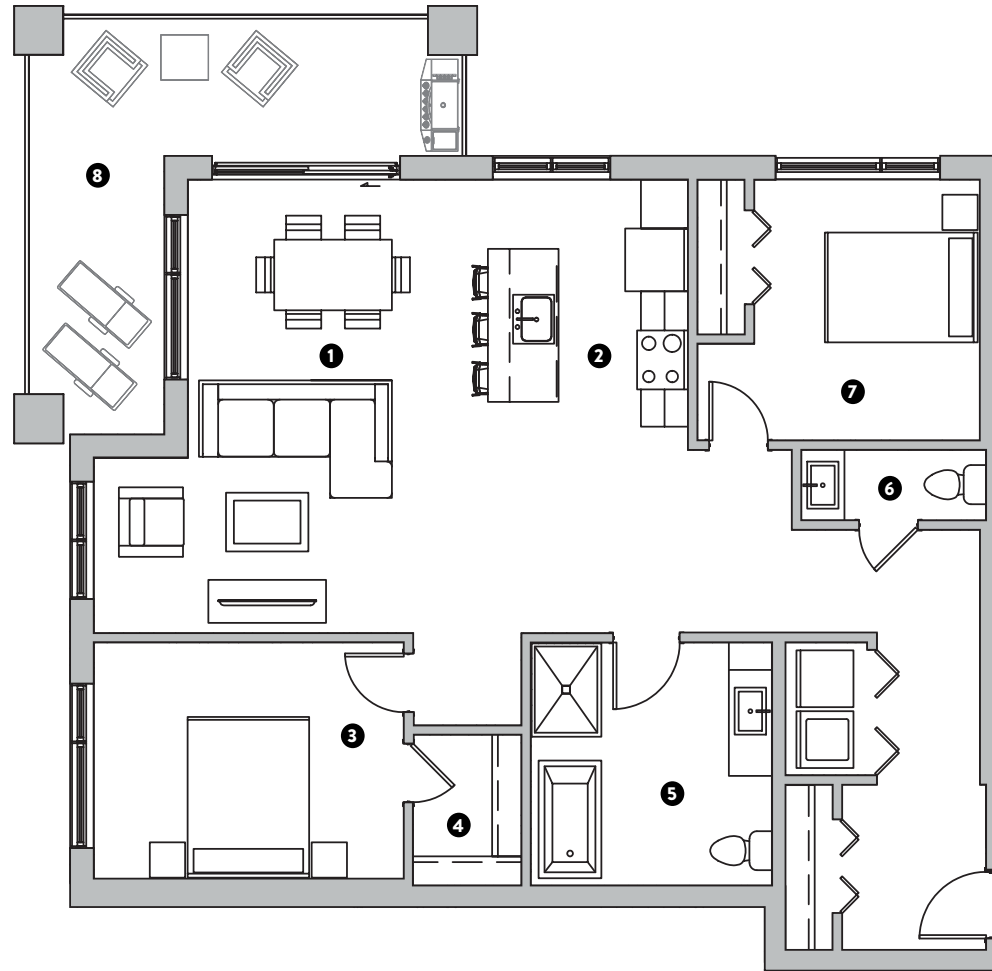
102-202-302

4 1/2

Superficie 1222 pi<sup>2</sup>

- 1 Salon / Salle à manger  
9'-7" x 19'-4" pi
- 2 Cuisine  
8'-6" x 10'-6" pi
- 3 Chambre 1  
13'-2" x 10'-1" pi
- 4 Walk-in  
4'-7" x 6'-5" pi
- 5 Salle de bain  
10'-3" x 10'-4" pi
- 6 Salle d'eau  
7'-10" x 3'-0" pi
- 7 Chambre 2  
12'-0" x 11'-1" pi
- 8 Balcon  
19'-1" x 17'-11" x 6'-1" pi

# 3440 Boulevard René-Laennec, Laval



Rez-de-chaussée



2e et 3e étages



Les superficies indiquées sur les plans sont les superficies brutes des unités. La superficie brute est mesurée à partir de la surface extérieure des murs d'enveloppe du bâtiment jusqu'au centre des murs mitoyens entre les unités et les corridors. La superficie réelle des pièces et celles du plan peut différer après la construction. Le mobilier et la décoration sont représentés à titre indicatif seulement.

Dernière révision • 2024-09-11



Condos locatifs

squareveridis.com

Ensemble résidentiel Veridis

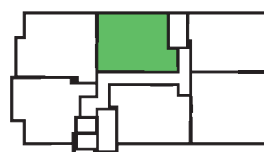
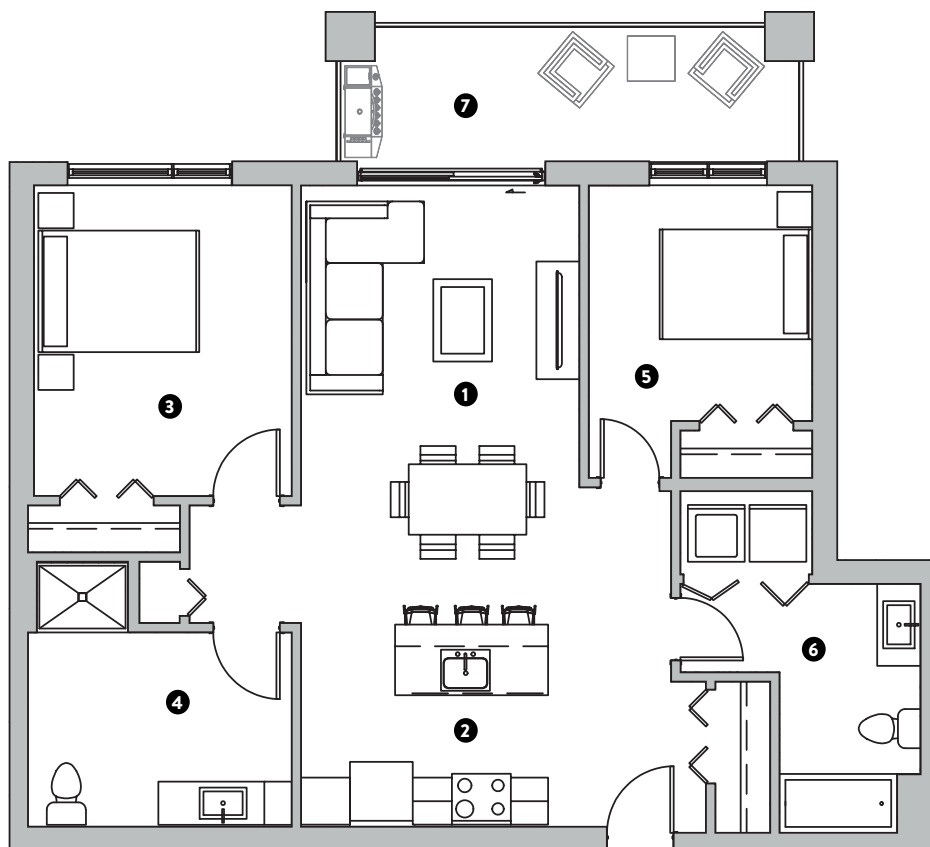
Laval, Québec

**103-203-303**

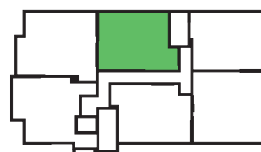
4 1/2

Superficie 1092 pi<sup>2</sup>

- 1** Salon / Salle à manger  
11'-10" x 18'-8" pi
- 2** Cuisine  
10'-6" x 10'-7" pi
- 3** Chambre 1  
11'-0" x 13'-3" pi
- 4** Salle de bain 1  
11'-3" x 8'-3" pi
- 5** Chambre 2  
14'-2" x 10'-4" pi
- 6** Salle de bain 2  
10'-6" x 10'-7" pi
- 7** Balcon  
20'-1" x 6'-1" pi



Rez-de-chaussée



2<sup>e</sup> et 3<sup>e</sup> étages



Les superficies indiquées sur les plans sont les superficies brutes des unités. La superficie brute est mesurée à partir de la surface extérieure des murs d'enveloppe du bâtiment jusqu'au centre des murs mitoyens entre les unités et les corridors. La superficie réelle des pièces et celles du plan peut différer après la construction. Le mobilier et la décoration sont représentés à titre indicatif seulement.

Dernière révision • 2024-09-11



Condos locatifs

squareveridis.com

Ensemble résidentiel Veridis

Laval, Québec

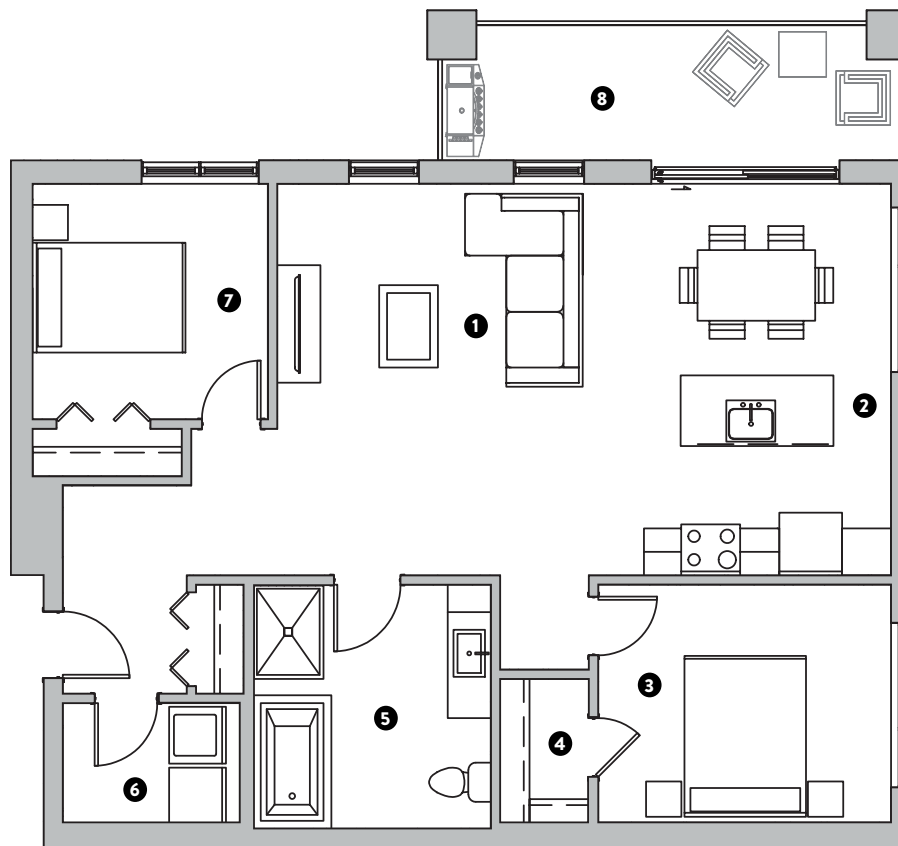
104-204-304

4 1/2

Superficie 1067 pi<sup>2</sup>

- 1 Salon  
13'-0" x 10'-6" pi
- 2 Cuisine / Salle à manger  
10'-6" x 16'-8" pi
- 3 Chambre 1  
12'-6" x 10'-1" pi
- 4 Walk-in  
3'-9" x 6'-5" pi
- 5 Salle de bain  
10'-1" x 10'-5" pi
- 6 Salle de lavage  
7'-6" x 5'-4" pi
- 7 Chambre 2  
10'-0" x 10'-0" pi
- 8 Balcon  
20'-1" x 6'-1" pi

# 3440 Boulevard René-Laennec, Laval



Rez-de-chaussée



2° et 3° étages



Les superficies indiquées sur les plans sont les superficies brutes des unités. La superficie brute est mesurée à partir de la surface extérieure des murs d'enveloppe du bâtiment jusqu'au centre des murs mitoyens entre les unités et les corridors. La superficie réelle des pièces et celles du plan peut différer après la construction. Le mobilier et la décoration sont représentés à titre indicatif seulement.

Dernière révision • 2024-11-28



Condos locatifs

squareveridis.com

Ensemble résidentiel Veridis

Laval, Québec

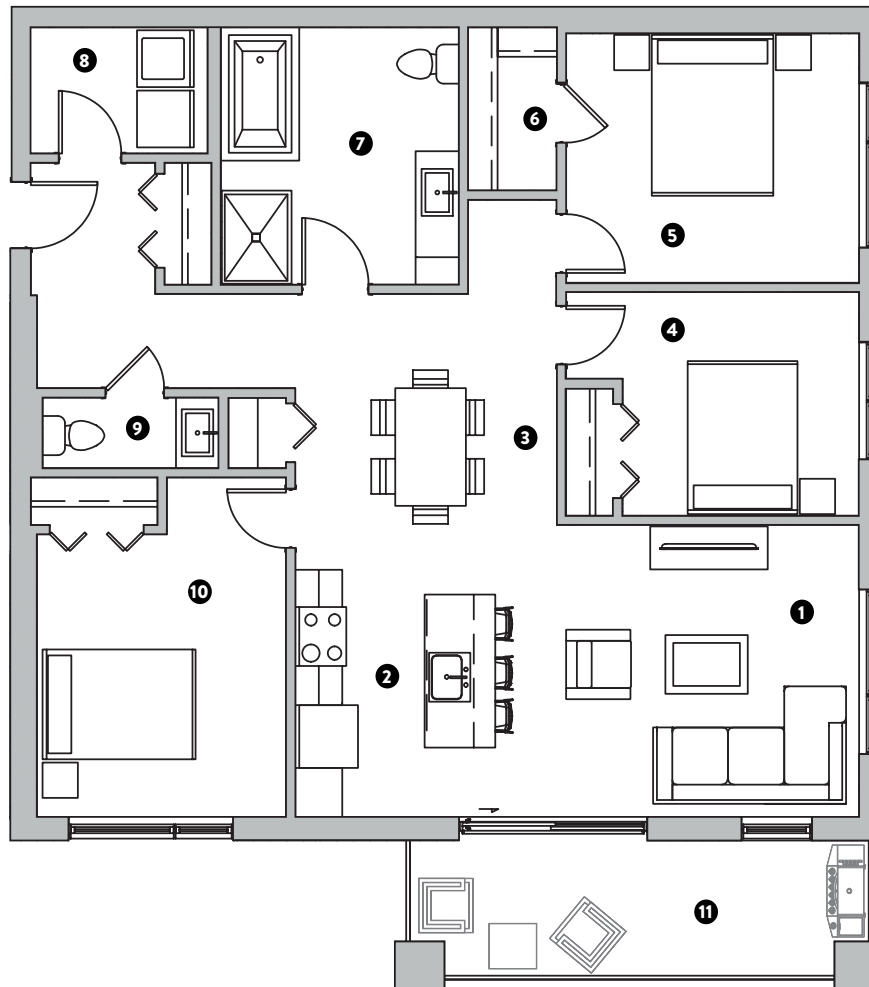
105-205-305

5 1/2

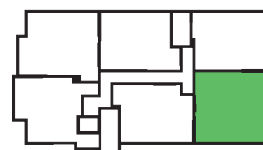
Superficie 1290 pi<sup>2</sup>

- 1 Salon  
12'-10" x 12'-5" pi
- 2 Cuisine  
8'-6" x 10'-6" pi
- 3 Salle à manger  
11'-1" x 9'-10" pi
- 4 Chambre 1  
12'-6" x 9'-6" pi
- 5 Chambre 2  
12'-6" x 10'-7" pi
- 6 Walk-in  
3'-9" x 6'-11" pi
- 7 Salle de bain  
10'-1" x 10'-11" pi
- 8 Salle de lavage  
7'-6" x 5'-5" pi
- 9 Salle d'eau  
7'-6" x 3'-0" pi
- 10 Chambre 3  
10'-7" x 12'-0" pi
- 11 Balcon  
19'-10" x 5'-11" pi

# 3440 Boulevard René-Laennec, Laval



Rez-de-chaussée



2e et 3e étages



Les superficies indiquées sur les plans sont les superficies brutes des unités. La superficie brute est mesurée à partir de la surface extérieure des murs d'enveloppe du bâtiment jusqu'au centre des murs mitoyens entre les unités et les corridors. La superficie réelle des pièces et celles du plan peut différer après la construction. Le mobilier et la décoration sont représentés à titre indicatif seulement.

Dernière révision • 2024-09-11



Condos locatifs

squareveridis.com

Ensemble résidentiel Veridis

Laval, Québec

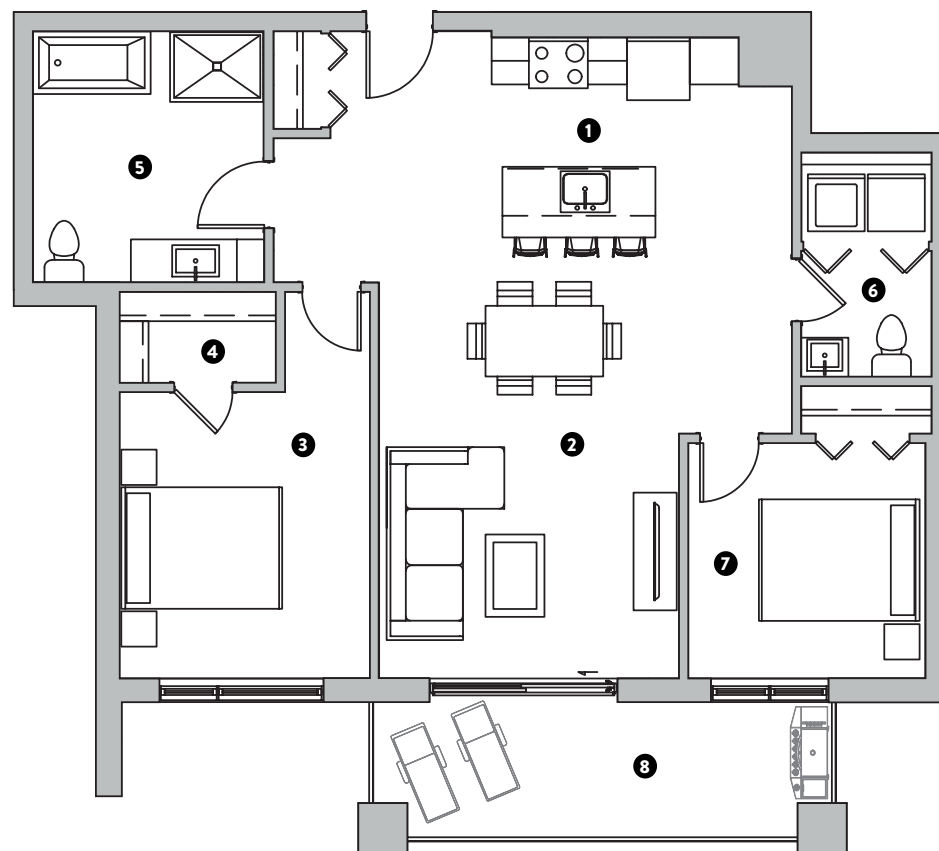
106-206-306

4 1/2

Superficie 1072 pi<sup>2</sup>

- 1 Salon / Salle à manger  
12'-9" x 16'-4" pi
- 2 Cuisine  
10'-6" x 8'-6" pi
- 3 Chambre 1  
10'-8" x 12'-2" pi
- 4 Walk-in  
6'-8" x 3'-10" pi
- 5 Salle de bain  
9'-10" x 10'-8" pi
- 6 Salle d'eau / Salle de lavage  
5'-7" x 9'-7" pi
- 7 Chambre 2  
8'-6" x 10'-1" pi
- 8 Balcon  
19'-10" x 5'-11" pi

# 3440 Boulevard René-Laennec, Laval



Rez-de-chaussée



2e et 3e étages



Les superficies indiquées sur les plans sont les superficies brutes des unités. La superficie brute est mesurée à partir de la surface extérieure des murs d'enveloppe du bâtiment jusqu'au centre des murs mitoyens entre les unités et les corridors. La superficie réelle des pièces et celles du plan peut différer après la construction. Le mobilier et la décoration sont représentés à titre indicatif seulement.

Dernière révision • 2024-09-11





Condos Locatifs

squareveridis.com

Ensemble résidentiel Veridis

Laval, Québec

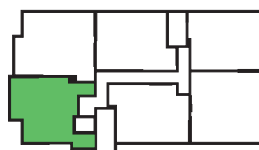
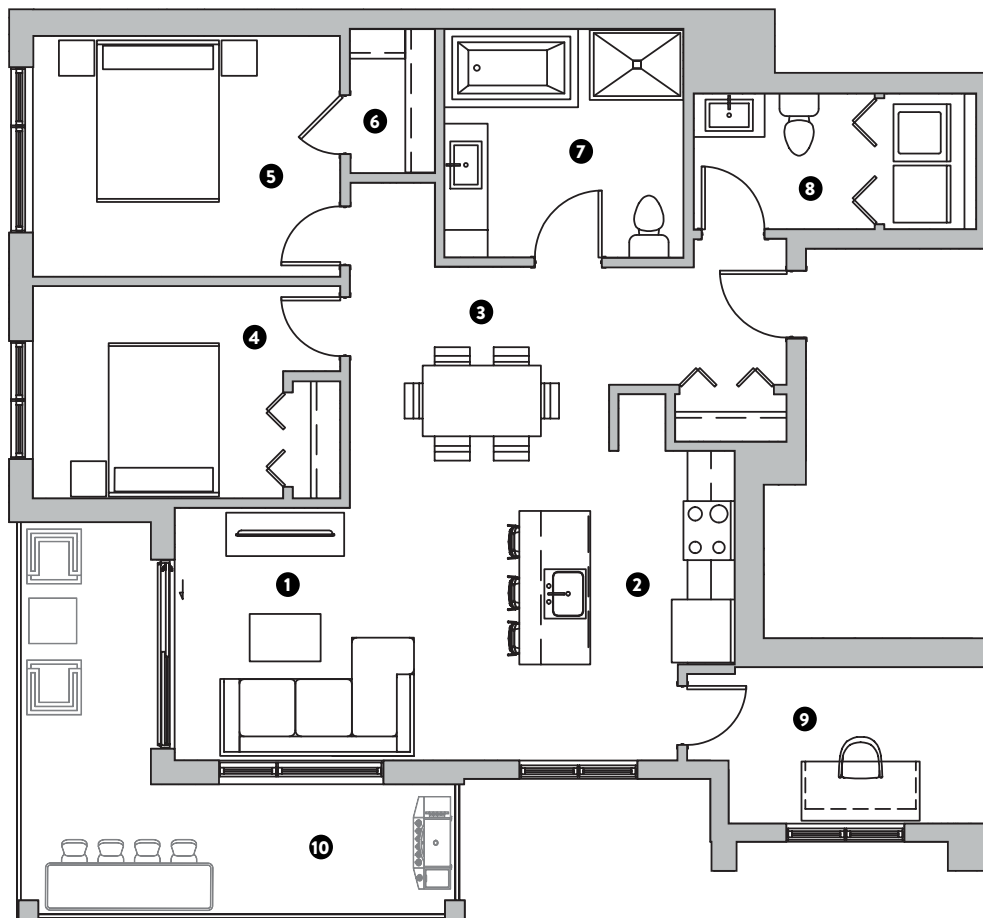
# 201-301

## 4 1/2

Superficie

1170 pi<sup>2</sup>

- 1** Salon  
10'-2" x 10'-8" pi
- 2** Cuisine  
9'-2" x 9'-1" pi
- 3** Salle à manger  
11'-0" x 10'-2" pi
- 4** Chambre 1  
13'-0" x 9'-0" pi
- 5** Chambre 2  
13'-0" x 10'-2" pi
- 6** Walk-in  
3'-7" x 6'-1" pi
- 7** Salle de bain  
10'-2" x 9'-8" pi
- 8** Salle d'eau  
12'-0" x 5'-9" pi
- 9** Bureau  
12'-8" x 6'-6" pi
- 10** Balcon  
18'-9" x 16'-9" x 5'-8" pi



2<sup>e</sup> et 3<sup>e</sup> étages



Les superficies indiquées sur les plans sont les superficies brutes des unités. La superficie brute est mesurée à partir de la surface extérieure des murs d'enveloppe du bâtiment jusqu'au centre des murs mitoyens entre les unités et les corridors. La superficie réelle des pièces et celles du plan peut différer après la construction. Le mobilier et la décoration sont représentés à titre indicatif seulement.

Dernière révision • 2024-09-11